

AZ ORSZÁGOS MENTŐSZOLGÁLAT  
CSONGRÁD-CSANÁD VÁRMEGYEI  
ALAPELLÁTÁSI ÜGYELETEINEK  
ÜGYRENDJE



2023.

## I.

### Az Ügyelet jogállása és főbb feladatai

Az 1997. évi CLIV. törvény rendelkezései szerint 93. § (1) Az ügyeleti rendszer a napi munkarenden kívül bekövetkező sürgősségi esetekben a 88-92. §-ok szerinti egészségügyi ellátás folyamatos igénybevételének lehetőségét biztosítja.

Az ügyeleti ellátás célja az egészségügyi szolgáltatók napi munkarend szerinti munkaidő befejezésének időpontjától a következő napi munkarend szerinti munkaidő kezdetéig az ügyeleti szintű alapellátás biztosítása. Az ügyeletre jelentkező betegek ellátása: a beteg kikérdezése, vizsgálata és az állapota által indokolt orvosi kezelés biztosítása, ami magába foglalja a terápiás javaslattal történő ellátást és a szükséges alapellátási szintű beavatkozások elvégzését vagy a beteg esetleges sürgősségi ellátó helyre történő irányításának megszervezését.

Az egészségügyi ellátás folyamatos működtetésének egyes szervezési kérdéseiről szóló 47/2004. (V. 11.) ESzCsM rendelet szerint:

15. § (1) A háziorvosi, házi gyermekorvosi (a továbbiakban együtt: háziorvosi) feladatok rendelési időn kívüli ellátására ügyeleti szolgálatot kell szervezni, illetve azt központi ügyelet útján kell ellátni.

(2) Ügyeleti szolgálat a háziorvosoknak a sürgős - a következő rendelési időig nem halasztható - orvosi tevékenységek elvégzése céljából szervezett szolgálata

A fenti jogszabályi rendelkezésekre tekintettel, az Ügyelet feladata az érintett háziorvosi körzetek lakossága számára, meghatározott időben, a nem halasztható esetek alapellátási szintű ügyeleti ellátása.

1. Az Ügyelet, az Országos Mentőszolgálat Dél-Alföldi Regionális Mentőszervezet ellátási területén, Csongrád-Csanád vármegyében működik.
2. Az Ügyelet telephelyei és működési idők járasonként:

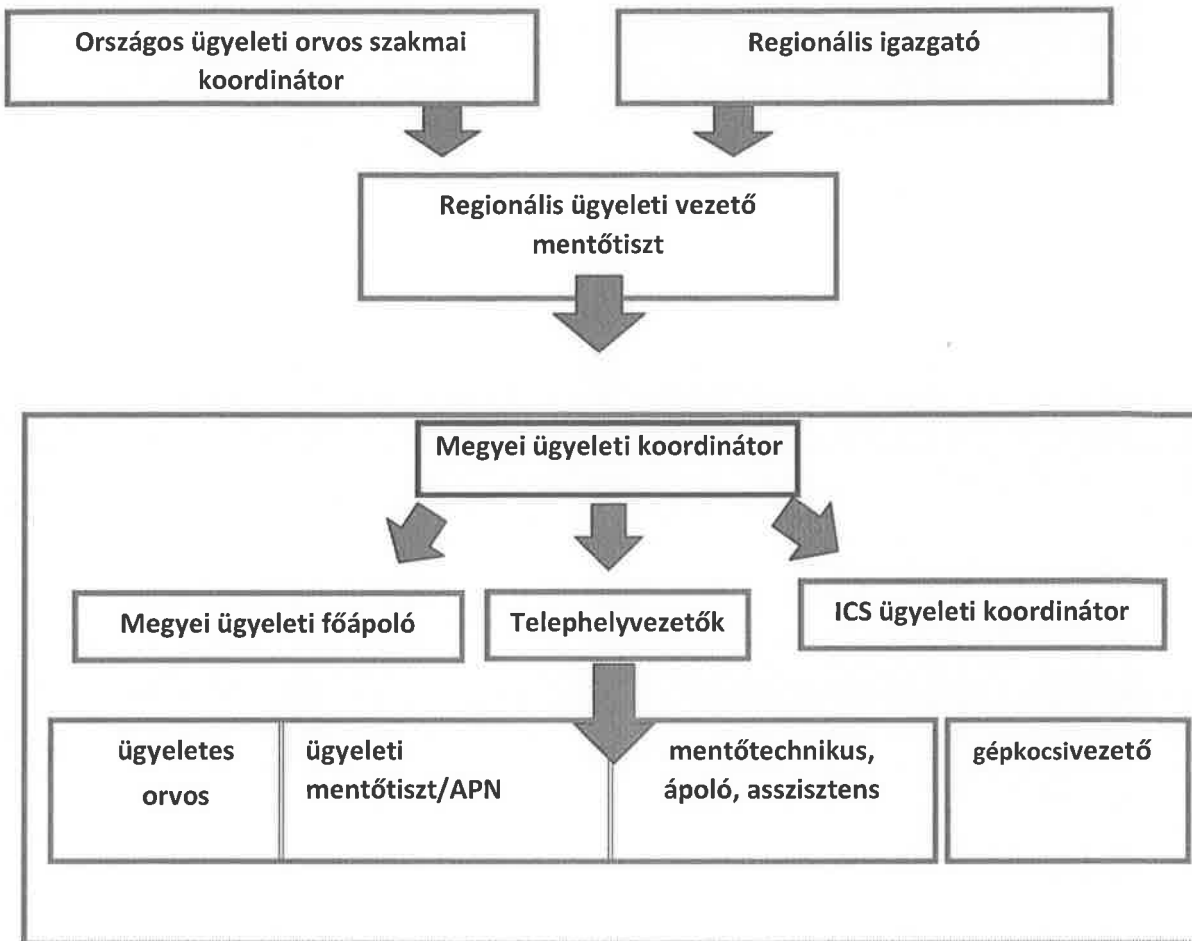
<b>Ügyeleti ellátóhely (címe)</b>	<b>Működési idő munkanapokon (órától -óraig)</b>	<b>Működési idő munkaszüneti napokon (órától -óraig)</b>
<b>Szeged ügyelet</b> <b>6722 Szeged Kossuth L.</b> <b>sgt. 15-17.</b>	16:00-22:00, majd 22:00-08:00	08:00-14:00, majd 14:00-08:00
<b>Szeged Gyermek Ügyelet</b> <b>6725 Szeged, Korányi</b> <b>fasor 14-15.</b>	16:00-22:00	08:00-14:00, majd 14:00-20:00
<b>Szentes ügyelet</b> <b>6600 Szentes, Sima</b> <b>Ferenc u. 29-33.</b>	16:00-22:00, majd 22:00-08:00	08:00-14:00, majd 14:00-08:00
<b>Szentes Gyermek ügyelet</b> <b>6600 Szentes, Sima</b> <b>Ferenc u. 44-58.</b>	hétfőn és ünnepnapokon	08:00-14:00, majd 14:00-20:00
<b>Hódmezővásárhely ügyelet</b> <b>6800</b> <b>Hódmezővásárhely, Dr.</b> <b>Imre József u. 2.</b>	16:00-22:00, majd 22:00-08:00	08:00-14:00, majd 14:00-08:00
<b>Csongrád Ügyelet</b> <b>6640 Csongrád, József</b> <b>Attila u. 1.</b>	16:00-22:00	08:00-14:00
<b>Kistelek ügyelet</b> <b>6760 Kistelek, Kossuth</b> <b>u. 17.</b>	16:00-22:00	08:00-14:00
<b>Makó ügyelet</b> <b>6900 Makó, Vorhand</b> <b>Mózes tér 1.</b>	16:00-22:00	08:00-14:00
<b>Mórahalom Ügyelet</b> <b>6782 Mórahalom,</b> <b>Kölcsey u. 2.</b>	16:00-22:00	08:00-14:00

## II.

### Az alapellátási ügyelet feladatai és szervezete

- 1 Az Ügyelet Csongrád-Csanád vármegye lakosságának alapellátási szintű ellátását biztosítja a nem halasztható esetekben, meghatározott ügyeleti időben. Nem tartozik az orvos feladatkörébe az állandó gyógyszerek, tápszerek felírása, kivéve, ha annak visszautasítása maradandó egészségkárosodást okozna. Nem feladata egészségi állapotra, betegségre, sportolásra vonatkozó orvosi igazolás kiállítása.  
A házi gyermekorvosok az általuk adott ügyeleti tevékenység során elsősorban csecsemő- és gyermek korosztályú betegeket látnak el, akut életveszély esetén a náluk jelentkező idősebb betegek ellátását is meg kell kezdeniük a mentésirányítás párhuzamos riasztása mellett.
- 2 Az ügyeletet panasz esetén felkeresheti a beteg személyesen, illetve a beteg vagy az általa megbízott segítő személy telefonon.
- 3 Az ügyelet a beteget személyes megjelenéskor vagy telefonos megkeresés során behívást követően, elsősorban az ügyeleti rendelőben látja el. Indokolt esetben, telefonon történő előzetes kikérdezést és állapotfelmérést követően, a páciens ellátást kaphat az otthonában vagy tartózkodási helyén is.
- 4 Az ügyeletes orvos hatósági megkeresésre elvégzi a hatóság kérésére végzendő azon szakértői feladatokat, amiket jogszabály alapján az alapellátási ügyeletben dolgozó orvos köteles elvégezni.
- 5 Az ügyeleti feladatok ellátásában résztvevő háziorvosok és egyéb jogviszonyban alkalmazott orvosok munkahelyi felettese, kizárólag az ügyeleti ellátás tekintetében, a Regionális Mentőszervezet igazgatója.
- 6 Az ügyeleti ellátás szervezését az Országos Mentőszolgálat képviselőjében a Regionális Mentőszervezet látja el.

### Ügyeleti szervezeti organogram:



### III.

#### Az alapellátási ügyeleten dolgozók és feladataik

Az ügyeleti betegellátásban az ügyeletos orvos, mentőtiszt, sürgősségi APN, asszisztens/ápoló, mentőtechnikus, gépkocsivezető vesznek részt.

Az ügyeleti rendszer működtetésében a regionális igazgató és helyettese (regionális igazgatóhelyettes), országos ügyeleti orvos szakmai koordinátor, regionális ügyeleti vezető mentőtiszt, megyei ügyeleti koordinátor, megyei ügyeleti főápoló valamint az ügyeleti telephelyek vezetői vesznek részt.

A háttér gazdasági, HR, műszaki feladatok támogatását a regionális gazdasági-és műszaki osztályvezető, megyei gazdasági-és műszaki osztályvezető, megyei műszaki vezető, ügyeleti adminisztratív asszisztens és pénzügyi ügyintéző, valamint a regionális jogtanácsos végzi.

#### Az ügyeletos orvos feladatai:

- Az orvos/szakorvos az Országos Mentőszolgálat által működtetett, Csongrád-Csanád vármegye alapellátási ügyeletben az alapellátási ügyelet orvosi feladatait látja el.
- Az ügyeletet teljesítő orvos a feladatellátására a vonatkozó jogszabályok, így különösen a mindenkor hatályos, az egészségügyi ellátás folyamatos működtetésének egyes szervezési kérdéseiről szóló 47/2004. (V. 11.) ESzCsM rendelet vonatkozó rendelkezései alapján jár el.
- Szolgálati idejében az ügyelet szakmai vezetője. Azon telephelyeken, ahol egy időben több

ügyeletes orvos is dolgozik, a szakmai vezetői feladatokat a magasabb szakmai végzettségű látja el. Abban az esetben, ha szakmai végzettségük megegyező, a járóbeteg ellátást végző a kijelölt szakmai vezető.

- Az orvosi tevékenységét a tevékenység végzésére irányadó jogszabályok betartásával, a szakmai irányelveket alkalmazva köteles végezni, figyelembe véve az Országos Mentőszolgálat és a háziorvosi szakma által kiadott eljárásrendeket valamint Országos Mentőszolgálat Vármegyei Alapellátási ügyeleteinek ügyrendjét.
- Az ügyelet teljes ideje alatt az ügyeleti telephelyen köteles tartózkodni, onnan csak indokolt esetben, beteg ellátása kapcsán távozhat el.
- Az ügyeleti idő kezdetekor ellenőrzi, hogy az ápoló átvizsgálta a működés megkezdéséhez szükséges valamennyi egészségügyi felszerelést, gyógyszerkészletet. Kivonuló szolgálat teljesítése esetén, az ügyeletes gépkocsivezetővel ellenőrzi az ügyeletes autó egészségügyi felszerelését, gyógyszerkészletét. Hiányt észlelve intézkedik a táska tartalmának feltöltéséről, pótlásáról.
- Ügyeleti ideje alatt ellátja a rendelőben megjelent beteget. Indokolt esetben, a bejelentés alapján nem halasztható alapellátást igénylő beteget a lakásán vagy tartózkodási helyén látja el. Betegellátást követően elvégzi az ezzel kapcsolatos dokumentációt.
- Heti pihenőnapon és munkaszüneti napon, valamint indokolt esetben hétköznapon ellátja a háziorvosi beutalóval érkező, folyamatos gyógykezelésre szoruló beteget.
- alapellátási ügyeletben szolgálatot teljesítő mentőtiszt/APN számára ügyeleti idejében folyamatos konzultációs lehetőséget biztosít és az általuk vizsgált és ellátott betegek számára – előzetes, képi továbbítást is lehetővé tevő telemedicinális konzultációt követően – indokolt esetben a szükséges vények EESZT-be való feltöltését elvégzi.
- az állapota miatt a rendelőben obszervált betegek felügyeletét, ellátását, dokumentációját, elbocsátását elvégzi.
- Ügyeletes orvosként asszisztensi jelzésre megvizsgál minden jelentkező beteget
- Tevékenységét dokumentálja, illetve felel a dokumentáció asszisztens általi szakszerű vezetéséért.
- A telefonon jelentkezők számára – amennyiben kikérdezés után a beteg panaszköre alapján a személyes vizsgálat nélküli telemedicinális ellátását is elegendőnek ítéli meg – tanácsot ad és telemedicinális ellátást biztosít.
- Hatósági megkeresésre orvosi látlevelet készít és azt kiadja. Beteg kérésére látlevelet készít és a külön jogszabályban rögzített térítési díjról csekket ad át a betegnek. Amennyiben a látlevelet elkészítését nem a hatóság megkeresésére végzi, abban az esetben a beteg – az Országos Mentőszolgálat nevére kiállított csekk befizetését és bemutatását követően – a látlevelet utólag, a telephelyvezetőtől veheti át. A kitöltött látleveletet a kiállító orvos az arra rendszeresített mappában köteles elhelyezni.
- Hatósági megkeresésre a betegnél általános orvosi vizsgálatot végez, véralkohol-vizsgálathoz vért vesz, drogtesztet illetve egyéb szükséges vizsgálatokat végez.

- Hatósági megkeresés esetén ellátja a fogvatartott rendőrségi fogdába történő elhelyezése előtti orvosi vizsgálatát.

Az ügyeleti időben elvégzett valamennyi szakértői tevékenységért – mint egészségügyi szolgáltató – az Országos Mentőszolgálat tartozik felelősséggel.

- Ellátja a halottakkal kapcsolatos rendelkezésekben az orvos számára előírt feladatokat (halottvizsgálat, dokumentáció, halottszállítás megszervezése, hatósági felkérésre részt vesz a halottszemle bizottság munkájában).
- Ügyeletos orvoscént az OMSZ Irányítócsoport (ICS) – az ügyeleten dolgozók kompetenciája és a rendelkezésre álló ügyeleti kapacitás figyelembe vételével meghozott döntését követő – riasztása alapján a mentésvezető és/ vagy ügyeleti koordinátor által meghatározott időintervallumon belül kivonul a feladat elvégzésére.
- Több, területi ellátási igényű beteg esetén köteles az ICS által meghatározott betegellátási sorrendet tartani.
- Amennyiben a beteg állapota az alapellátási ügyeleti ellátás szintjét meghaladó ellátást igényel, abban az esetben gondoskodik a beteg megfelelő progresszivitási szintű ellátási helyre történő irányításáról vagy a szükséges mentést megszervezi.
- Rendkívüli esetben (baleset, tömeges sérülés, mérgezés, elemi csapás stb.) a mentés megszervezését megkezdi, és mindaddig irányítja, amíg a Mentőszolgálat orvosa/mentőtisztje a helyszínen a mentés irányítását át nem veszi.
- Az ügyeleti telephelyen kívül végzett ellátás esetén tömeges rosszullét, mérgezés, fertőzés gyanúja esetén haladéktalanul értesíti az ICS-t és az ellátást a helyszínre érkező mentőegységgel közösen végzi.
- Abban az esetben, ha a 4/2000. (II. 25.) EüM rendelet 11.§ (9) –a alapján meghatározottak szerint, munkájához szakorvosi felügyelet biztosítása szükséges, tevékenysége során a magasabb egészségügyi képzettségű, az OMSZ-szal egészségügyi szolgálati, vagy munkavégzésre irányuló egyéb jogviszonyban álló, és OMSZ irányítás alatt dolgozó személy szakmai utasításait köteles végrehajtani.
- Munkavégzése során be kell tartania a munkavédelmi és tűzvédelmi szabályokat.
- Köteles az egészségügyi és feladatkörébe tartozó egyéb elektronikus és szükség esetén papír alapú dokumentációt pontosan kitölteni, vagy a dokumentáció asszisztens általi pontos kitöltését ellenőrizni. A papír alapút köteles olvashatóan vezetni, és annak megőrzése érdekében szabályosan eljárni.
- Szolgálati idejének leteltkor, amennyiben az ügyeleti szolgálat folyamatos, a szükséges információkat az őt váltó, ügyeletre beosztott orvosnak vagy diplomás szakdolgozónak átadja.

- Az ügyeleti beosztástól való eltérést (helyettes alkalmazását, ügyeleti szolgálat cseréjét stb) írásban jelenti a megyei ügyeleti koordinátornak (dr. Cseszkó Ferenc: csvm@gmail.com), minél előbb, de legkésőbb az esedékességet megelőzően legalább három munkanappal.
- Amennyiben a betegellátás rendjét és a szabályszerű napi működést veszélyeztető körülményt vagy szabálytalanságot észlel, azt köteles jelenteni a megyei koordinátornak
- Munkavégzés során és azon kívül is betartja a rá vonatkozó és hatályos etikai szabályokat.
- Munkavégzés során köteles a titoktartásra és az adatvédelemre vonatkozó szabályokat, valamint az egészségügyi törvényben nevesített betegjogi szabályokat betartani és a felügyelete alatt dolgozókkal betartani betartani.
- Munkavégzése során betartja és betartatja az infektókontroll szabályzatban foglaltakat.
- Köteles ismerni a rendelkezésére álló munkaeszközök szabályszerű és biztonságos működését és használatát.
- Köteles a szakmai ismereteit frissíteni.
- Köteles az Országos Mentőszolgálat Kommunikációs Szabályzatában foglaltakat megismerni és az abban foglaltakat betartani.
- Köteles a munkaóra elszámoláshoz szükséges elvárt dokumentációt (jelenléti ívet) a valóságnak megfelelően, naprakészen vezetni.
- Az Országos Mentőszolgálatnál hatályban lévő, az ügyeleti tevékenységre vonatkozó belső szabályozók az ügyeleti telephelyeken lefűzve kihelyezésre és folyamatosan aktualizálásra kerülnek.

Szeged, 2023. 09. 12.

Dr. Zentay Anikó  
regionális igazgató

